

Sorszám: Ny/6.	Tárgy: Az Iskola utca forgalmi rendjével kapcsolatos lakossági kezdeményezés
Döntéshozatal módja: Egyszerű többség	
Tárgyalás módja: Nyílt ülés	Előkészítette: Gál András osztályvezető, Műszaki osztály

Tisztelt Pénzügyi Bizottság!

Az Iskola utcai lakosok az előterjesztéshez mellékelt levélben fordultak Önkormányzatunkhoz, amelyben kérik az átmenő forgalom kitiltását az utcából.

Az átmenő forgalom kitiltása nyilvánvalóan a bölcsődébe érkező forgalmat tenné lehetetlenné, hiszen a parkoló az utcában van, így a Rákóczi utcára való visszahajtás szinte megoldhatatlan feladat lenne.

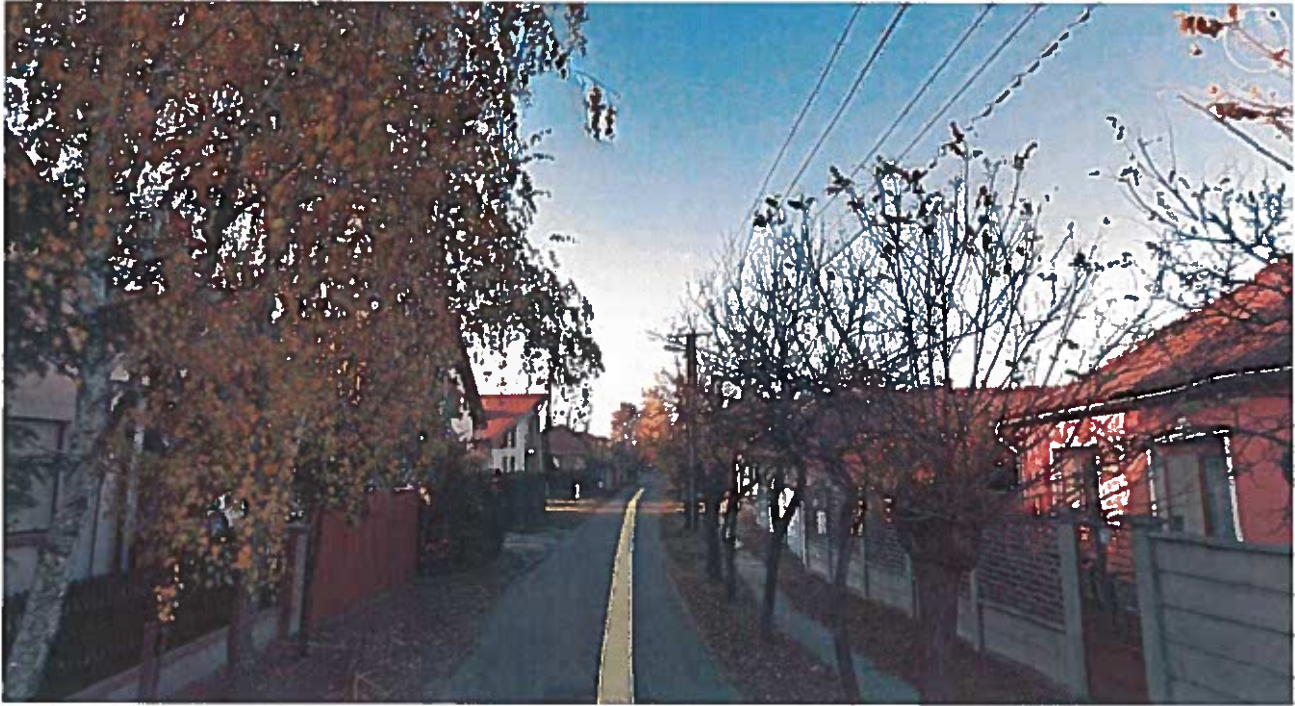
Az utca „Lakó-pihenő övezetté” való nyilvánításával kapcsolatban idézzük a vonatkozó jogszabályt:

***A közúti közlekedés szabályairól szóló 1/1975. (II. 5.) KPM-BM együttes rendelet
Közlekedés lakó-pihenő övezetben***

39/A. § (1) Lakó-pihenő övezetbe - a „Lakó-pihenő övezet” jelzőtáblától a „Lakó-pihenő övezet vége” jelzőtábláig terjedő területre - csak a következő járművek hajthatnak be:

- a) kerékpár,
 - b) az ott lakókat vagy az oda látogatókat szállító személygépkocsi, a személygépkocsi kivételével a legfeljebb 3500 kg megengedett legnagyobb össztömegű gépkocsi, a betegszállító gépjármű, motorkerékpár, a motoros tricikli és ezekhez kapcsolt pótkocsi, segédmotoros kerékpár, állati erővel vont jármű és kézikocsi, a kommunális szemet szállítására szolgáló jármű, továbbá az oda áruszállítást végző legfeljebb 3500 kg megengedett legnagyobb össztömegű tehergépkocsi,
 - c) az ott lakók és oda költözők költöztetését végző tehergépkocsi,
 - d) az oda látogatókat szállító autóbusz,
 - e) az oda építő- és tüzelőanyagot szállító tehergépkocsi és hozzákapcsolt pótkocsi,
 - f) az út- és közmű építésére vagy fenntartására, köztisztasági, rendvédelmi, betegszállítási, közegészségügyi feladat, illetőleg postai gyűjtő- és kézbesítő szolgálat ellátására szolgáló jármű, ha ez feladata ellátása érdekében elkerülhetetlen,
 - g) a mozgáskorlátozott személy által vezetett vagy az őt szállító jármű és annak vezetője.
- (2) A lakó-pihenő övezetben járművel legfeljebb 20 km/óra sebességgel szabad közlekedni.
- (3) A lakó-pihenő övezetben a vezetőnek fokozottan ügyelnie kell a gyalogosok (különösen a gyermekek) és a kerékpárosok biztonságára. Ha az úton járda nincs,
- a) a gyalogosok az utat teljes szélességében használhatják, a járművek forgalmát azonban szükségtelenül nem akadályozhatják,
 - b) járművel várakozni csak az erre kijelölt területen szabad.”

**Előterjesztés Békés Város Önkormányzat Képviselő-testületének Pénzügyi Bizottsága
2018. szeptember 24-i ülésére**



Mivel a bölcsőde parkolója is az utcában van, így az intézményt felkeresők továbbra is nyugodtan behajthatnának.

A teherszállító járművek utcába történő, célforgalom nélküli behajtására vonatkozó felvetést nem értjük, szerintünk nem is jellemző. A sebességcsökkentő útburkolati küszöb, még hozzá 3 db véleményünk szerint nagyobb zavaró hatást keltene, és költsége is mintegy 500.000,- Ft, amely nem áll rendelkezésre jelenleg a költségvetésben.

Kérem a Tisztelt Bizottságot az alábbi határozati javaslat elfogadására!

Határozati javaslat:

Békés Város Önkormányzat Képviselő-testületének Pénzügyi Bizottsága az Iskola utca forgalmi rendjét nem változtatja meg.

Határidő: intézkedésre azonnal

Felelős: Balázs László bizottsági elnök

Békés, 2018. szeptember 21.

**Balázs László s.k.
Pénzügyi Bizottság elnöke**

**Előterjesztés Békés Város Önkormányzat Képviselő-testületének Pénzügyi Bizottsága
2018. szeptember 24-i ülésére**

Izsó Gábor Polgármester Úr részére

Tárgy: fekvőrendőr, átmenő forgalom kitiltása illetve lakó pihenő övezet tábla elhelyezési kérelem az Iskola utcában

Tisztelt Polgármester Úr!

Az iskola utcai lakosok nevében fordulunk Önhöz a következő problémával.

Az utcánkban nagyon nagy az átmenő forgalom, mindenki siet és sajnos ebben a szűk utcában arra sincs lehetőség, hogy az ember az autójával félre tudjon állni.

A lakosok úgy gondolják, hogy az utca egyirányúsítása nem oldaná meg a problémát.

Az utcánk elején egy bölcsőde található. A reggeli órákban fokozott a balesetveszély, a bölcsődét nem jelzi semmi.

Több gyermekes család lakik az Iskola utcában. Akik hétköznapjait veszélyezteti a nagy átmenő forgalom. Gyakorlatból tudhatja mindenki, hogy a sebesség korlátozást senki nem tartja tiszteletben.

Sajnos emiatt a felnőtteknek is gyakran problémát okoz, például a gépjármű udvarról, garázból történő kihajtás esetében.

Nem látjuk értelmét annak, hogy ebben a kis szűk utcában mit keresnek teherszállító járművek, amelyek nagyban hozzájárulnak az aszfalt minőségromlásához az aszfalt és az utca sem alkalmas a teherforgalom bonyolításához.

A lakók nevében kérjük az átmenő forgalom kizárását, illetve három fekvőrendőr és esetlegesen lakó pihenő övezet tábla elhelyezését.

Tisztelettel az iskola utca lakói

Név

Név

OROVÉCZ NORBERT	Balassagyőr Vata László
Jakucs László Jélewa	Póth László Jélewa
STELKOVICS TELMA	Izsó Gábor
FODORNÉ STELKOVICS László Jélewa	Pl. L.
Izsó Gábor	Kollós B. László
FÖRÉSI MIHÁLY	Sándor Sándor
Domokos Jánosné	Böke János
GELLEN PÉTER	Pl.
GELLEN GERGELY	Kiss Sándor
Sándor Jánosné	
Balog János	
Pl.	

Dátum: Békés, 2018. szeptember