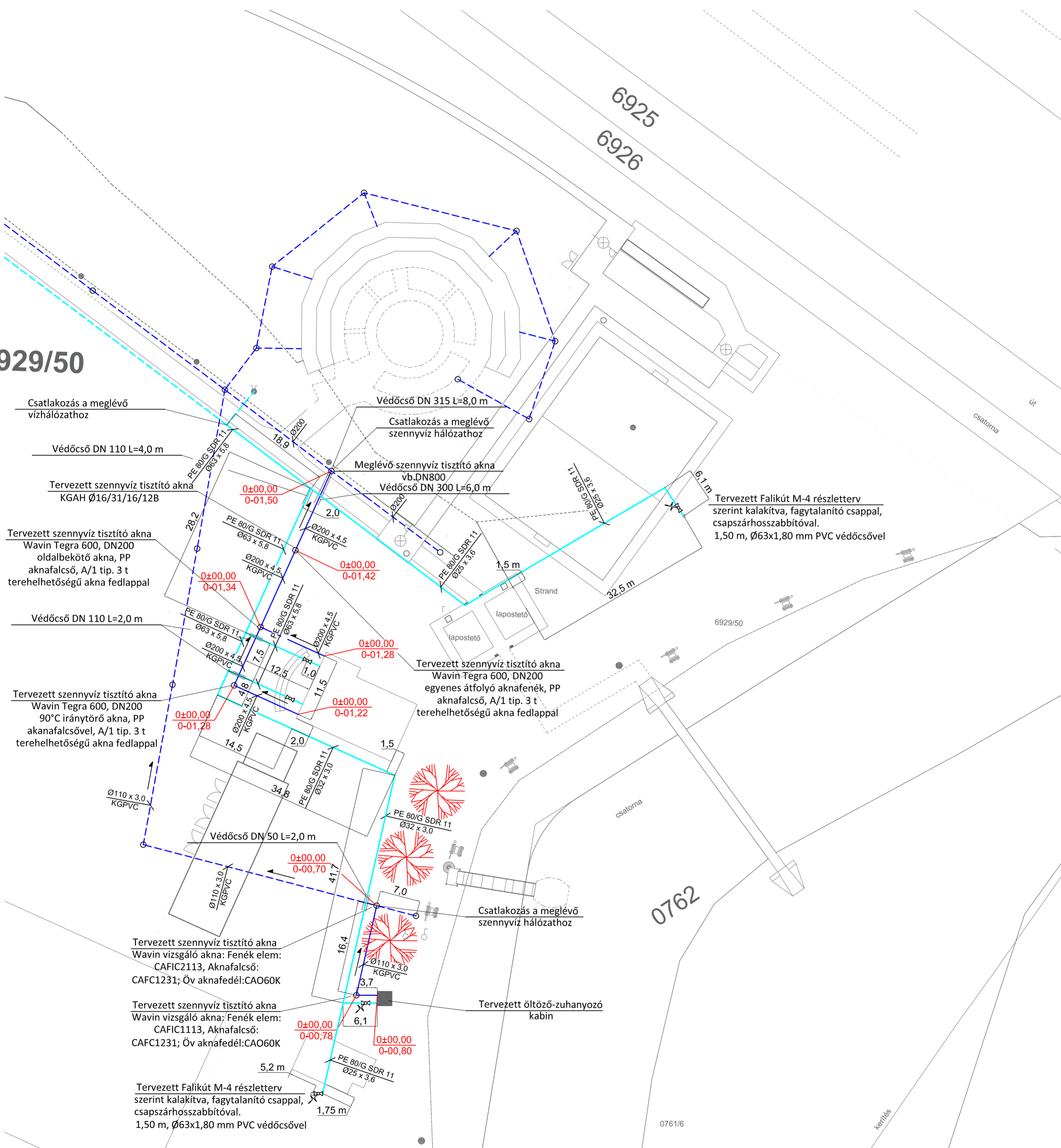


6929/50



Jelmagyarázat

- tervezett hidegvíz vezeték
 - - - - - meglévő hidegvíz vezeték
 - - - - - meglévő szennyvíz vezeték
 - tervezett szennyvíz vezeték
- Hawle NR 2600 házi főelzáró
PE csőhöz, DN32-DN50
Beépítési készlettel L=1,30 m,
csapszárhosszabító
- Hawle NR 2600 házi főelzáró
3/4" MOFÉM víz főcsap
fagytalánító lehetőséggel
- lejtés iránya, mértéke: 5 ‰

Megjegyzés

- A tervezett szennyvíz vezeték anyaga KGPVC műanyag csővezeték, gumigyűrűs, tokos kötéssel.
- A beépített idomok csak előre gyártott kivitelűek lehetnek, a vezetékkel azonos minőségű és műbizonylattal igazolt anyagból készülhetnek.
- A kivitelezés folyamán a bejáró a járda burkolata és az aszfaltos út megbontásra kerül a munkáerők kialakítása folyamán. A kivitelezés végeztével a bejárót és a járdát a munka megkezdése előtti állapotára kell helyre állítani!
- Tervezői hozzájárulás nélkül végrehajtott termódosítás, a tervező felelősségének megszűnésével jár.
- Kivitelezés során felmerülő problémák tisztázása tervezői művezetés során történhet.



Ezen terv a KBC Békés Megyei Települések Fejlesztéséért Nonprofit Kft. szellemi alkotása. Az 1999. évi LXXVI. tv. értelmében szerzői jogvédelem alatt áll. Teljes egészének vagy részleteinek bármely felhasználása a tervező hozzájárulása nélkül tilos. A jogosultságot felhasználás kártérítési kötelezettséggel eredményez.

		KBC Békés Megyei Települések Fejlesztéséért Nonprofit Kft.	
		Hungary, 5630 Békés, Petőfi Sándor u. 2. Tel: +36-66-244-930 mail: info@kbcnkft.hu	
Dátum	Szakági tervező: Schäfer József G-T/04-247-97		
2018. január			
Méretarány	M=1:500		
Munkaszám	A terv tárgya: TOP-1.2.1-15 Társadalmi és környezeti szempontból fenntartható turizmusfejlesztés Békés Dánfok		
36-03-2018	kiviteli terv		
Rajzszám	A rajz tárgya: Közmű helyszínrajz		
M-1			
Ügyvezető	Work-Metall Trans Kft.	Vezető tervező	Szerkesztő
dr. Glózik Klára	Paluska Zoltán	Schäfer József	Szűcs Gábor
	Ügyvezető		