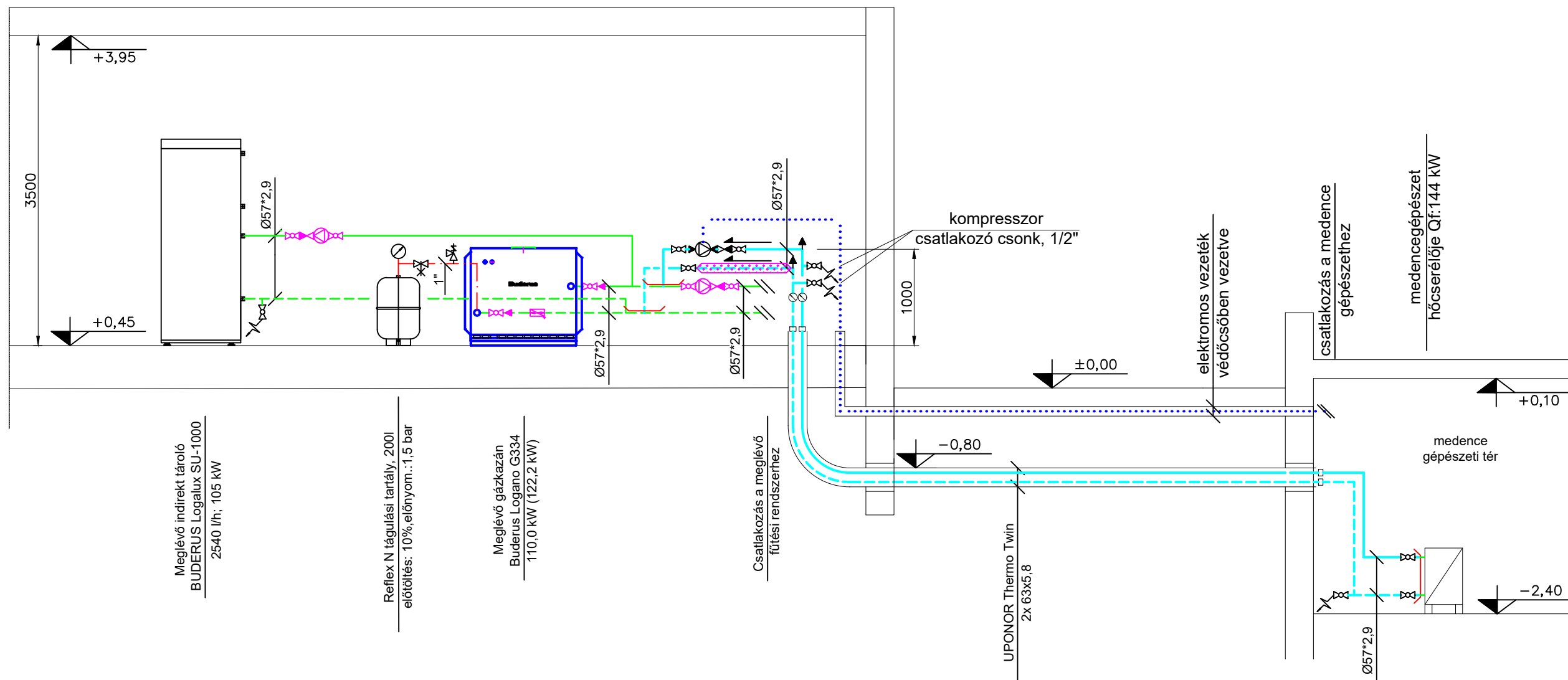


Jelmagyarázat

	Tervezett fűtési előremenő vezeték 60°C
	Tervezett fűtési visszatérő vezeték 40°C
	Meglévő fűtési előremenő vezeték 60°C
	Meglévő fűtési visszatérő vezeték 40°C
	Tervezett tágulási vezeték
	tervezett csőszigetelés Kaiflex ST 19 mm
	Meglévő hőszigetelés
	Lejtés 3‰
	tervezési határ
	Wilo Stratos 40/1-12 PN6/10 V=6,2 m³/h H'=9,52 m.v.o ; U= 230V; 50 Hz; P=450 W I=2,01 A: IP X4D
	AHA-MOFÉM kazántöltő és ürítőcsap 1/2"
	Automata gyorslégtelenítő GIACOMINI R88I 3/4"
	fesz mérő 0-4 bar
	Rugóterhelésű bizt. szelep 3/4"
	TECNOVIELLE A1 100 sz.
	EFFEBI-Aster gömbcsap
	avatatlan elzárás ellen védett csap
	Hőmérsékletmérő 110°C-ig
	Termomano méter



Megjegyzés

- A szabadon szerelt vezetékek anyaga: varrat nélküli acélcső (MSZ120-2 és MSZ99 A 37). A falon, földemen átvezetett gépészeti vezetékek átvezetési helyein, a nyílásokat tűz gátló tömítéssel kell ellátni, melyek Th értéke egyezzen meg az adott épületszerkezet Th értékével.
- A fűtési távvezeték típusa: UPONOR Thermo Twin flexibilis előszigetelt fűtési cső.
- A terven feltüntetett berendezések, szerelvények, csővezeték típusok hasonló műszaki paraméterű és megfelelő CE minősítésű más típusú rendszerekkel, a tervező írásos hozzájárulásával váltható ki.
- A csővezeték magasságok, terven szereplő méretek a helyszínen ellenőrizendők.
- Minden vezeték szakaszt a magas pontokon légtelenítési lehetőséggel kell ellátni! A meglévő vezetékek lejtését a légtelenítés miatt ellenőrizni kell!
- Maximális távolság a csőmegfogások között: DN 40-ig 3,0 m.
- A falátörésen keresztül vezetett csöveknél a falsíkon min. 1 cm-rel túlnyúló, a haszoncső méreténél minimum két dimenzióval nagyobb védőcső beépítése szükséges!
- A fűtési rendszer feltöltéséhez csak lágyvíz használható! Nyomáspróba: 1,5 x Püzemi + 1,0 bar, ideje 60 perc.
- A bíborral jelölt szerelvények meglévő szerelvények.
- A jelöletlen szerelvényeket a gerincvezeték méretéhez kell választani.
- A méretek és mennyiségek, bontási és építési munkák megkezdése, valamint a berendezések megrendelése, legyártása és beépítése előtt a helyszínen ellenőrizendők!
- A felhasznált szerelési anyagok szakmai, szerelési előírásait szigorúan be kell tartani! A rendszert próbafűtés során - hidraulikailag - be kell szabályozni.
- A távfűtési rendszert összességében az elfagyás veszélye miatt le kell üríteni!

Ezen terv a KBC Békés Megyei Települések Fejlesztéséért Nonprofit Kft. szellemi alkotása. Az 1999. évi LXXVI. tv. értelmében szerzői jogvédelem alatt áll. Teljes egészének vagy részleteinek bármely felhasználása a tervező hozzájárulása nélkül tilos. A jogosulatlan felhasználás kártérítési kötelezettséget eredményez.					
KBC Békés Megyei Települések Fejlesztéséért Nonprofit Kft.					
Hungary, 5630 Békés, Petőfi Sándor u. 2.					
Tel: +36-66-244-930					
mail: info@kbcnkft.hu					
Dátum	Szakági tervező: SCHÄFER JÓZSEF G-T/04-247-97				
2018. január					
Méretarány	Megbízó:				
M=1:50	Békés Város Önkormányzata 5630 Békés, Petőfi Sándor utca 2.				
Munkaszám	A terv tárgya:				
36-03-2018	TOP-1.2.1-15 Társadalmi és környezeti szempontból fenntartható turizmusfejlesztés Békés Dánfok				
Rajzszám	kiviteli terv				
Gf-2	A rajz tárgya: KÖZPONTI FŰTÉS FÜGGŐLEGES CSŐTERV				
Ügyvezető	Work-Metall Trans Kft.	Vezető tervező			
dr. Glózik Klára	Paluska Zoltán	SCHÄFER JÓZSEF			
	ügyvezető				