

## Tájékoztató

### Tervezési feladat

Címe:	Békés Város Önkormányzata Békés, településrendezési terv módosítása,
Típusa:	Teleülésrendezési terv módosítása
Tartalma:	Békés Város Önkormányzata Képviselő- testületének 42/2007. (IX.7.) rendelete Békés Város Szabályozási Tervéről, valamint Építési Szabályzatáról módosítása

I.

### Változtatási szándék

A tervezési területen belül tervezett módosítás a következő:

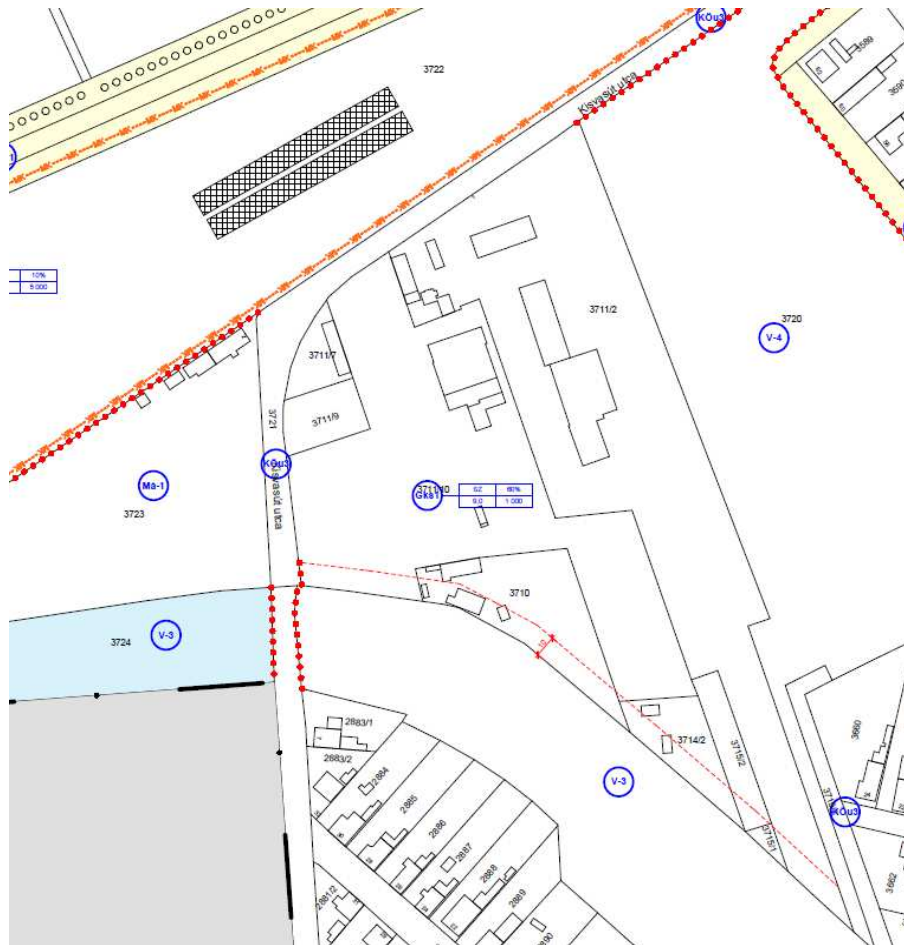
**1.** A 3711/2 helyrajzi számú ingatlan jelenlegi övezeti besorolása Gks-1. A területen az előírt oldalkert minimálisan 6,0 m. Telephely bővítés céljából 3,0 m minimális oldalkert méret meghatározása szükséges erre a területre.

**2.**

### 24. §

#### Gks-1 jelű építési övezet

- (1) Kialakítható legkisebb telekméret 1.000 m<sup>2</sup>.
- (2) Az épületek szabadon állóan helyezhetők el.
- (3) Az építési hely lehatárolása a következő:
  - előkert mérete 0,0 méter,
  - az oldalkert mérete 6,0 méter,
  - hátsókert mérete 6,0 méter.
- (4) A telek beépíthetősége maximum 60%.
- (5) Az épületek építménymagassága maximum 9,0 méter.
- (6) A területet teljes közművesítettséggel kell ellátni.
- (7) A zöldterület legkisebb mértéke 20%.
- (8) Terepszint alatti építmény építhető.



### 3. Országhatáron átterjedő jelentős, káros környezeti hatások

A településrendezési eszközök módosítása nem jár olyan tervvel, mely országhatáron átterjedő jelentős, káros környezeti hatást eredményezne.

### 4. Helyzetismertetés (környezeti szempontból lényeges információk)

Természetvédelmi szempontú érintettsége a módosításnak nincs.

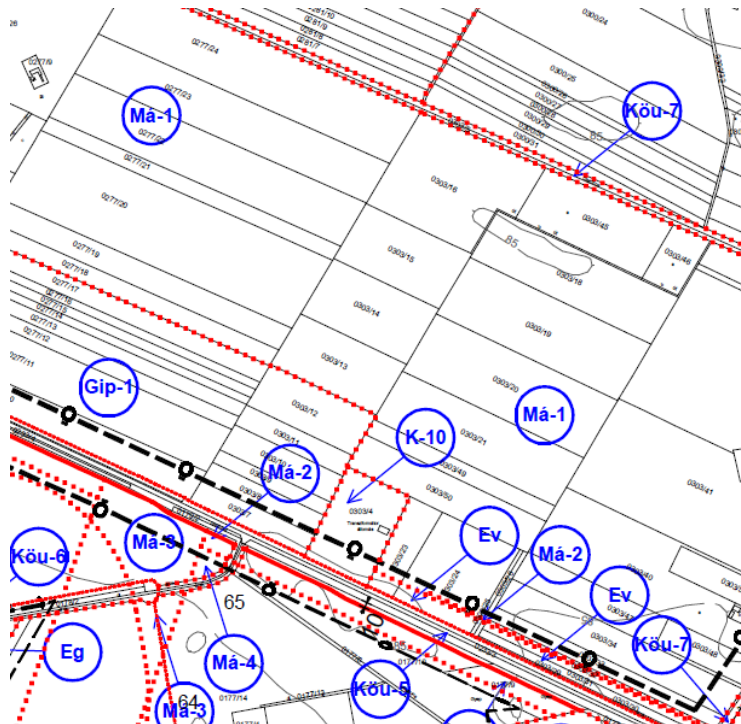
Az Országos Erdőállomány Adattár alapján a tervezési terület üzemtervezett tagedőt nem érint.

II.

### Változtatási szándék

A tervezési területen belül tervezett módosítás a következő:

1. A Békés Város Önkormányzatának közigazgatási területén több helyen napelemparkok kerültek kialakításra. Az országos településrendezési és építési követelményekről szóló 253/1997. (XII. 20.) Korm. rendelet 115. § (2) bekezdése szerint amennyiben az erőmű elhelyezése - településrendezési eszköz módosítása nélkül - gazdasági erdő, illetve általános mezőgazdasági terület övezetet érint, legalább az így művelés alól kivett területet a termőföld igénybevételét követő 1 éven belül különleges beépítésre nem szánt területbe, illetve övezetbe kell sorolni.



## **2. Országhatáron áterjedő jelentős, káros környezeti hatások**

A településrendezési eszközök módosítása nem jár olyan tervelemmel, mely országhatáron áterjedő jelentős, káros környezeti hatást eredményezne.

## **3. Helyzetismertetés (környezeti szempontból lényeges információk)**

Természetvédelmi szempontú érintettsége a módosításnak nincs.

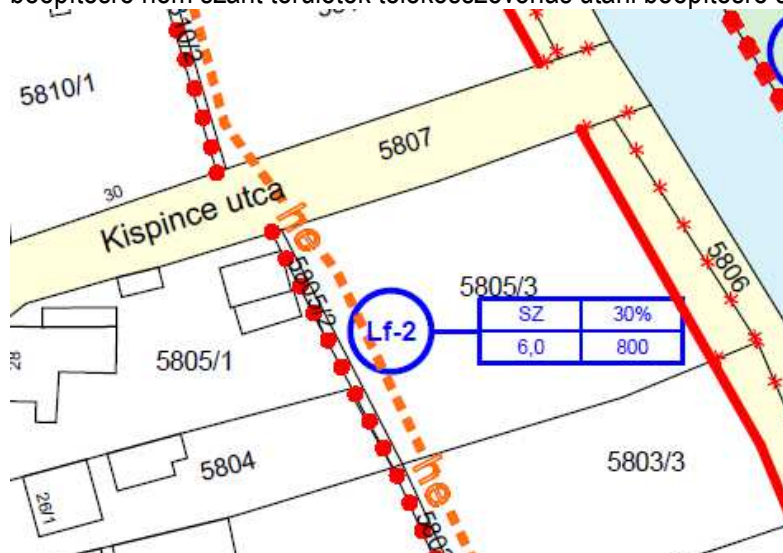
Az Országos Erdőállomány Adattár alapján a tervezési terület üzemtervezett tagedőt nem érint.

III.

### **Változtatási szándék**

A tervezési területen belül tervezett módosítás a következő:

- 1.** A Kispince utcán az Élővíz- csatorna partán és a Kispince utca sarkán magántulajdonba került beépítésre nem szánt területek telekösszevonás utáni beépítésre szánt Lf-2 építési övezetbe sorolása.



## **2. Országhatáron átterjedő jelentős, káros környezeti hatások**

A településrendezési eszközök módosítása nem jár olyan tervvel, mely országhatáron átterjedő jelentős, káros környezeti hatást eredményezne.

## **3. Helyzetismertetés (környezeti szempontból lényeges információk)**

Természetvédelmi szempontú érintettsége a módosításnak nincs.

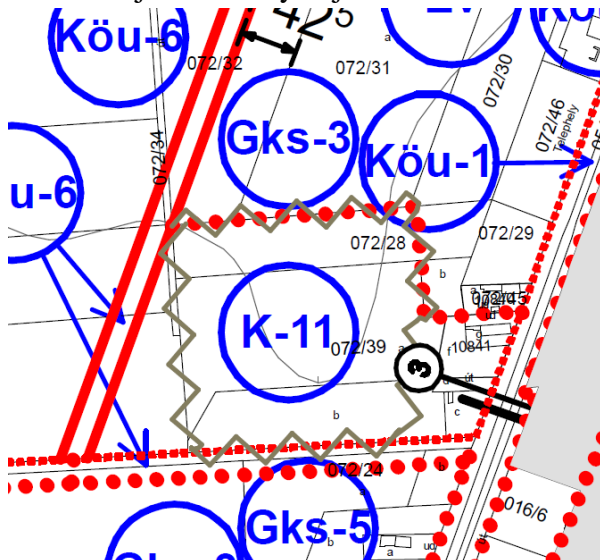
Az Országos Erdőállomány Adattár alapján a tervezési terület üzemtervezett tagerdőt nem érint.

## IV.

### Változtatási szándék

A tervezési területen belül tervezett módosítás a következő:

- 1.** A 072/32 hrsz alatti ingatlan K11 övezeti besorolásának módosítása szükséges, mivel bányászati tevékenység sosem történt a területen. A terület Gks-3 övezetbe való besorolása hatására új munkahelyek jöhetnek létre.



## **2. Országhatáron átterjedő jelentős, káros környezeti hatások**

A településrendezési eszközök módosítása nem jár olyan tervvel, mely országhatáron átterjedő jelentős, káros környezeti hatást eredményezne.

## **3. Helyzetismertetés (környezeti szempontból lényeges információk)**

Természetvédelmi szempontú érintettsége a módosításnak nincs.

Az Országos Erdőállomány Adattár alapján a tervezési terület üzemtervezett tagerdőt nem érint.